

Simi SCOUT SOFTWARE – SPIEL-, TAKTIK- UND VERHALTENSANALYSE

Einsatz am Beispiel einer Sportanalyse

- KRITERIEN**
 Es können jeweils Listen für beliebige Attribute wie beispielsweise „Spieler -Aktion -Bewertung“ erstellt werden. Diese Listen lassen sich jederzeit verändern und auch während der Erfassung ergänzen.
- AUSWERTUNG**
 Die Auswertung wird zum Kinderspiel durch Abfrage bestimmter Kriterien (z.B. Spielernamen und positive Bewertung), räumlicher Bereiche, sowie Beziehungen abfolgender Spielaktionen (vorhergehende und nachfolgende).
- VERGLEICHBARKEIT**
 Durch die Erfassung mehrerer Spiele in einer Datenbank wird ein direkter Vergleichermöglichkeit. Weiterhin können Vergleiche zweier Spieler im Bezug auf Laufwege, Techniken, situationsabhängiger Reaktion usw. durchgeführt werden.
- KALIBRIERUNG**
 Die flexible Kalibrierung erlaubt die freie Standortwahl der Kamera und damit die optische Positionseingabe im Videobild. Nach einem Mausklick in das Videobild werden die Bildschirmkoordinaten in Meter und Zentimeter umgerechnet, so daß auch Wege und Strecken berechnet werden können.

Einsatzmöglichkeiten

- Mobil (Laptop)
- Stationär (Labor)

Simi Scout visualisiert Zusammenhänge

In der Analyse werden alle Aktionen virtuell rekonstruiert. Ausgewählte Aktionen können benutzerdefiniert mit digitalem Video sequentiell dargestellt werden. Der Beobachter erhält objektive Informationen aus verschiedenen Blickwinkeln.

Es ist ein objektiver Vorher-/Nachhervergleich möglich (z.B. Auswirkungen von Hinweisen des Betreuers).

Die Bewertungskriterien zur Erfassung und Auswertung sind frei definierbar.

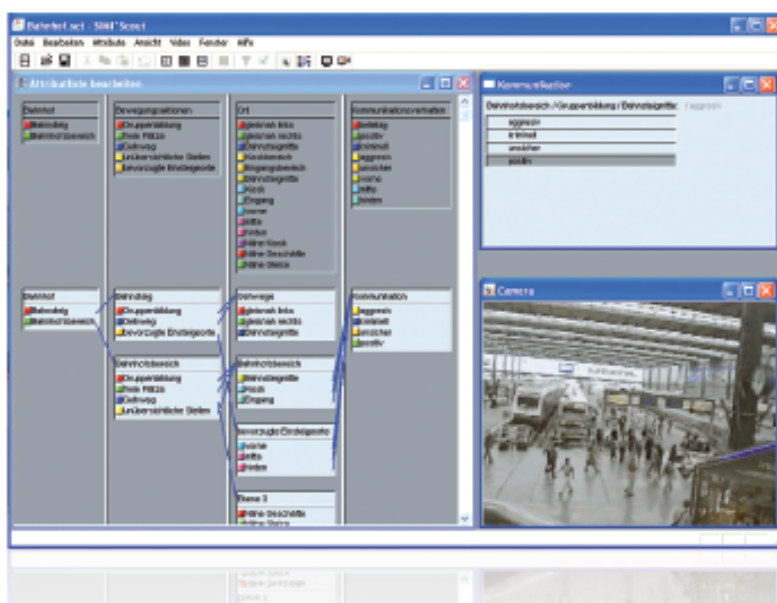
Umfangreiche Filterfunktionen erlauben spezifische Analysen, schaffen Übersichtlichkeit und Entscheidungskriterien. Die Darstellung der gefilterten Aktionen zeigt Häufigkeiten, Aktionswege etc.

Variationen der Untersuchungsbedingungen werden deutlich. Objektive Entscheidungshilfe für strategische oder taktische Veränderungen.

Systemvoraussetzungen

- Microsoft Windows 2000 oder Windows XP
- Pentium 4 kompatibler PC mit min. 256 MB RAM und FireWire-Schnittstelle (IEEE-1394)
- Möglichst große Festplatte für Videodaten
- Digitale Videokameras mit gängigen Schnittstellen (USB / IEEE-1394 / GigE / C-Link)

Simi Scout 2.0 – Die Analysesoftware. Erfahren Sie mehr unter www.simi.com



Vertriebspartner Sport: **Tennischule LUTTER** - Mintarder Straße 21 - 45481 Mülheim an der Ruhr
 Tel.: 0208-480279 - Fax: 0208-486533 - Email: service@tennis-lutter.de - www.tennis-lutter.de